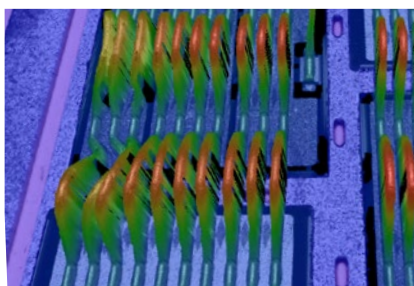


Sizector®3D相机SX系列

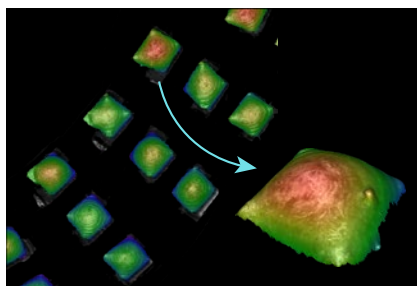
Sizector®3D相机SX系列同时搭载多投影和硬件计算成像技术,能够消除单一投影方向造成的图像阴影和盲区,同时解决了高反物体表面容易出现的单边飞点、孔洞等3D重构失真问题。应用于半导体、动力锂电、PCBA、连接器、新能源汽车等行业高难度的3D在线检测。



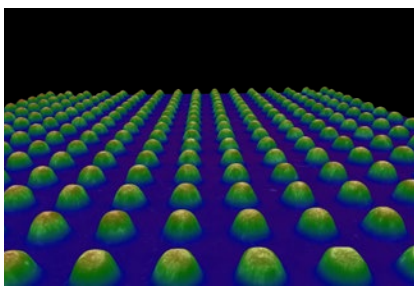
锂电池密封钉



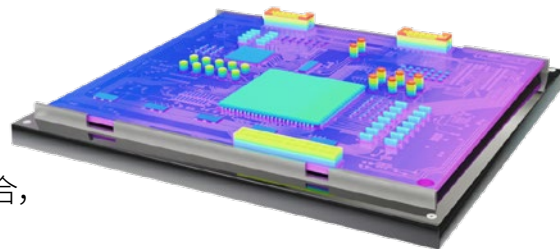
IGBT 引线



扁线电机焊点



BGA锡球



消除阴影和高反影响, 更高完整性的3D点云

采用多投影技术, 拍摄多组不同投影方向的3D点云进行硬件融合, 完整性更高

精度高、速度快

相机硬件端多3D融合后输出高精度3D点云, 相比PC-base系统数据传输量骤减, 不增加计算时间

像素级对齐的2D+3D数据, 实现一站式高精度融合测量

可实现2D和3D数据像素级对齐

搭配外部光源同步实现2D+3D一站式融合测量和检测

外接RGB光源获取无拜尔矩阵、3CCD成像效果的真彩3D点云

多投影+远心镜头

产品参数	SS081017	ST081017	SQ081017	ST081032C	ST081043	SQ081043	ST162053	SQ162053
最大投影数	1	2	4	2	2	4	2	4
全周期帧率	≤5.4FPS ≤18.7FPS(Binning)	≤3.0FPS ≤10.5FPS(Binning)	≤1.4FPS ≤4.8FPS(Binning)	≤3.0FPS ≤10.5FPS(Binning)	≤2.7FPS ≤9.6FPS(Binning)	≤1.5FPS ≤5.3FPS(Binning)	≤2.0 FPS ≤7.3FPS(Binning)	≤1.0 FPS ≤3.6FPS(Binning)
数据分辨率 (px)	810万 (2856x2848)	810万 (2856x2848)	810万 (2856x2848)	810万 (2856x2848)	810万 (2856x2848)	810万 (2856x2848)	1620万 (5328x3040)	1620万 (5328x3040)
基准距离 (mm)	115	115	115	120	105	105	185	185
标准视场范围 (mm)	17.7x17.7	17.7x17.7	17.7x17.7	32.8x32.7	43.4x43.3	43.4x43.3	53x30.2	53x30.2
深度测量范围 (mm)	±2	±2	±2	±5	±4	±5	±10	±10
Z轴区域重复精度 (μm) ^{*1 *2}	<0.1	<0.1	<0.1	<0.16	<0.2	<0.2	<0.3	<0.3
像素间距 (mm)	0.006	0.006	0.006	0.011	0.015	0.015	0.010	0.010
尺寸 (LxWxH,mm)	202.5x88x285	305x88x285	305x305x285	280x77x244	310x114.5x280	300x300x280	330x130x335	330x330x335
重量 (kg)	<4.7	<5.6	<7.1	<3.9	<6	<7	<8.5	<11

多投影+FA镜头

产品参数

STF162090	
最大投影数	2
全周期帧率	≤2.0FPS ≤7.3FPS(Binning)
数据分辨率 (px)	1620万 (5328x3040)
基准距离 (mm)	130
标准视场范围 (mm)	90x51.4
深度测量范围 (mm)	±15
Z轴区域重复精度 (μm) ^{*1 *2}	0.05
像素间距 (mm)	0.017
尺寸 (LxWxH,mm)	340x166x57.5
重量 (kg)	3.4

通用工作参数

光源	蓝色LED
数据接口	USB3.0
符合标准	CE, GenICam
I/O输入输出	2路无极性电平信号输入 / 开关信号输出 (12/24V兼容)
工作电压/电流	24V / 5A
SDK操作系统	Linux / Windows 7、8、10、11
SDK支持的编程语言	C / C++ / C# / Python
工作温度	0~40℃
存储温度	0~60℃
工作湿度	20%~80% (无凝结)
标准配件	3m 高柔USB线、3m 电源及I/O线

*1 全视野、全景深重复精度：分别在正极限景深、零平面、负极限景深拍摄目标物，每个FOV均匀取9个边角区域进行测量，取27个Z轴重复精度数值^{*2}的最差结果；目标物为陶瓷板。

*2 Z轴区域重复精度：区域A的Z均值到区域B的Z均值的差的100次测量一倍标准差。A、B面积为1%FOV，两者相邻。

* 以上产品外观及产品参数如有变更恕不另行通知，请访问公司官网获得实时信息



盛相科技微信公众号

上海|深圳|成都|苏州|宁德
电话：+86 199 2109 3166
邮箱：Sales@mega-phase.cn
网址：www.megaphase3d.com